

## Cuisson modulaire 900XP Friteuse électrique 2X23L

REPÈRE # \_\_\_\_\_

MODELE # \_\_\_\_\_

NOM # \_\_\_\_\_

SIS # \_\_\_\_\_

AIA # \_\_\_\_\_



391338 (E9KKGDBAMEA)

2x18 kW - Éléments  
chauffants externes

### Description courte

#### Repère No. \_\_\_\_\_

Fabriquée en acier inox. Dessus en acier inoxydable épaisseur 20/10ème. Coins en angle droit pour un alignement en bord à bord, éliminer les espaces et les pièges à salissures entre les unités. Éléments chauffants à infrarouge avec déflecteurs, 36 kW, placés à l'extérieur de la cuve. Cuve en forme de "V" avec zone froide. Voyant de contrôle protégé. Boutons de réglage conçus pour résister aux éclaboussures. Températures de 120° à 190°C. Thermostat de sécurité pour une protection contre la surchauffe. Vidange de l'huile par un robinet situé sous la cuve. Pieds en acier inox AISI304 réglables en hauteur. Indice de protection IPX5.

2 jeux de 2 demi-paniers et 2 portes pour base en dotation.  
Filtres inox mailles fines en dotation

### Caractéristiques principales

- Thermostat de protection contre la surchauffe, en série sur tous les appareils.
- Les principaux compartiments sont situés à l'avant pour faciliter l'entretien.
- Boutons de réglage conçus pour résister aux infiltrations d'eau.
- Cuves embouties en forme de "V", avec zone froide.
- Fourni en série avec 4 paniers demi-taille, 1 porte latérale droite et 1 porte latérale gauche pour l'armoire.
- Réglage thermostatique de la température de l'huile à 185 °C maximum.
- Intérieur des cuves avec angles soudés au laser sans joints pour faciliter le nettoyage.
- Éléments chauffants à infrarouge avec déflecteurs placés à l'extérieur de la cuve, pour un nettoyage facilité de la cuve.
- Contrôleur de qualité d'huile portable en option (code 9B8081) pour une gestion efficace de l'huile.

### Construction

- L'ensemble fait 930 mm de profondeur pour fournir une plus grande surface de travail.
- Panneaux extérieurs en acier inox avec fini Scotch-Brite.
- Le modèle possède des bords à angle droit permettant un assemblage à joints lisses entre les éléments, éliminant ainsi les espaces et les pièges à salissure.
- 4 pieds inox réglables en hauteur
- Certification IPX5 relative à la résistance à l'eau.

### Développement durable



- Ce modèle est conforme à l'ordonnance suisse sur l'efficacité énergétique (730.02).

APPROBATION: \_\_\_\_\_

### Accessoires inclus

- 2 X 1 Porte droite/gauche PNC 206350
- 2 X Kit 2 demi-paniers pour friteuse OptiOil 15l et 18/23l PNC 927223

### Accessoires en option

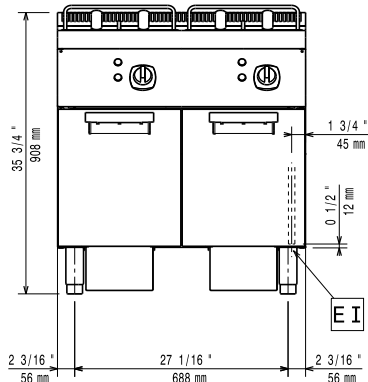
- Filtre à huile inox pour friteuses 23L nouvelle génération (01/2018) inclus sur les friteuses avec filtration incorporée PNC 200086 ☐
- Kit de jonction PNC 206086 ☐
- Kit 4 roues dont 2 pivotantes avec frein. A installer ensemble avec le kit support pour sans pieds intermédiaires ou roues PNC 206135 ☐
- Kit 2 pieds anti basculement pour fixation au sol (à positionner en diagonal : un à l'avant et l'autre à l'arrière) PNC 206136 ☐
- Couple de plinthes latérales hauteur 180 mm PNC 206180 ☐
- Couverture hygiénique pour friteuses de 23 L PNC 206201 ☐
- Plinthe frontale hauteur 180 mm pour friteuses de 23 L (couvre uniquement les pieds) PNC 206203 ☐
- Extension de vidange de l'huile pour friteuses 23 L PNC 206209 ☐
- Mitre pour élément 800mm PNC 206304 ☐
- 1 Porte droite/gauche PNC 206350 ☐
- Kit support latéral sans pieds intermédiaire ou sur roues, pour friteuses 23L et cuiseurs à pâtes PNC 206372 ☐
- FILET GRILLE CHEMINÉE, 400MM-700/900 PNC 206400 ☐
- 2 panneaux latéraux de revêtement pour éléments MONOBLOC PNC 216134 ☐
- Filtre à sédiments pour friteuses 23L nouvelle génération (01/2018) PNC 921023 ☐
- Kit 2 demi-paniers pour friteuse OptiOil 15l et 18/23l PNC 927223 ☐
- Grand panier pour friteuse OptiOil 15L et 18/23L PNC 927226 ☐
- Tige de débouchage pour vidange des friteuses 23L PNC 927227 ☐
- Déflecteur pour friteuses 23 L (adapté pour les produits lourdement panés/farinés) PNC 960645 ☐



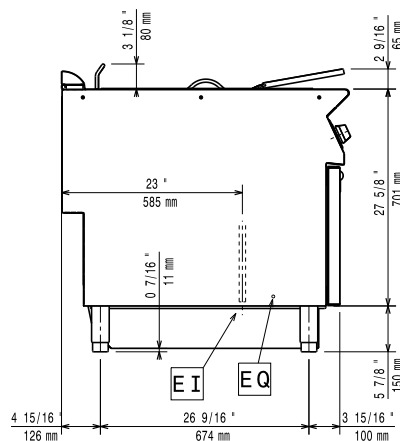
**Electrolux**  
PROFESSIONAL

## Cuisson modulaire 900XP Friteuse électrique 2X23L

Avant

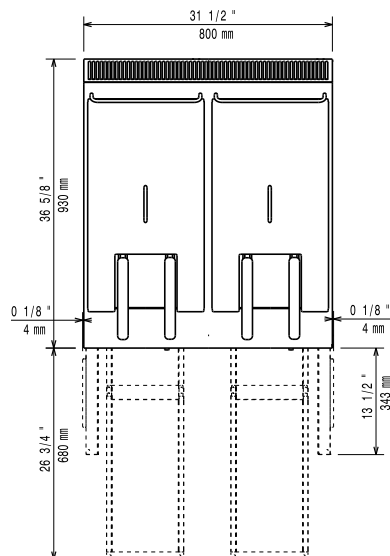


Côté



EI = Connexion électrique  
EQ = Vis équipotentiel

Dessus



### Électrique

Voltage :	380-400 V/3N ph/50-60 Hz
Puissance de raccordement	36 kW
Total Watts :	36 kW

### Installation

Si l'appareil est installé à côté ou contre des meubles, cloisons et revêtements sensibles à la température, une distance minimale de sécurité de 150 mm doit être maintenue ou un isolant thermique doit être installé.

### Informations générales

Capacité de cuve :	21 lt MIN; 23 lt MAX
Plage de réglage :	105 °C MIN; 185 °C MAX
Capacité de cuve (MAX):	23 lt MAX
Poids net :	115 kg
Poids brut :	125 kg
Hauteur brute :	1080 mm
Largeur brute :	1020 mm
Profondeur brute :	880 mm
Volume brut :	0.97 m <sup>3</sup>
Groupe de certification:	EFE92M23
NB de paniers	4
Étanchéité :	IPX5



La société se réserve le droit de modifier les spécifications techniques sans préavis.

Cuisson modulaire  
900XP Friteuse électrique 2X23L